

ISOLSUISSE - Index des numéros d'exécution

1 Conduits EF.GHIJ
E Protection contre la corrosion

- 0 Protection contre la corrosion: Aucune
- 1 Protection contre la corrosion: Bandage graisseux
- 2 Protection contre la corrosion: Masse graisseuse
- 3 Protection contre la corrosion: Peinture
- 4
- 5
- 6
- 7
- 8
- 9

GH Enveloppes

- 00 Enveloppe: Aucune

10 Métaux légers

- 11 Enveloppe: Pro de l'alu lisse
- 12 Enveloppe: Pro de l'alu stuc
- 13 Enveloppe: Réserve
- 14 Enveloppe: Film alu à gros grain

20 Tôles de fer

- 21 Enveloppe: Tôle de fer galv.

30 Aciers chromés

- 31 Enveloppe: Tôle d'acier chromé V2A

40 Grillages

- 41 Enveloppe: Treillis métallique inoxydable

50 Films

- 51 Enveloppe: Film solide en PVC
- 52 Enveloppe: Film solide en plastique sans halogène

F Frein de vapeur / Revêtement / Protection contre le feu

- 0 Frein de vapeur: Aucun
- 1 Frein de vapeur: Plastique liquide une seule couche
- 2 Frein de vapeur: Plastique liquide plusieurs couches
- 3 Frein de vapeur: Film Al
- 4 Frein de vapeur: Feuille multiple
- 5 Revêtement: Surcouche en plâtre
- 6 Revêtement: Ciment blanc
- 7 Vide
- 8 Vide
- 9 Protection contre le feu: Passage

IJ Matériaux isolants

- 00 Matériau isolant: Aucun

10 Température jusqu'à +650°C

- 11 Matériau isolant: Coquille en laine de roche
- 12 l'alu
- 13 Matériau isolant: Matelas sur treillis en laine de roche

20 Température jusqu'à +250°C

- 21 Matériau isolant: Coquilles en laine de verre
- 22 de l'alu

30 Céramique

- 31 Matériau isolant: Feutres en fibres céramiques

40 Plastiques

- 41 Matériau isolant: Coquilles en polyisocyanurate (PIR)
- 42 Matériau isolant: Mousse in situ en PUR

50 Verre

- 51 Matériau isolant: Coquilles en verre cellulaire

60 Caoutchoucs

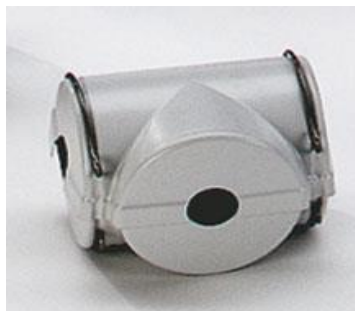
- 61 Matériau du flexible en caoutchouc synth.
- 62 Matériau des panneaux / Feutres en caoutchouc synth.
- 63 Matériau du flexible en caoutchouc synth. Sans halogène
- 64 Matériau des panneaux / Feutres en caoutchouc synth. sans halogène

70 Bruit

- 71 Matériau isolant: Film lourd (sans plomb)

ISOLSUISSE - Index des numéros d'exécution

2 Accessoires tuyauterie EF.GHIJ



E Catégorie

- 0 Catégorie: Aucune
- 1 Catégorie: Accessoires tuyauterie / vannes
- 2 Catégorie: Brides
- 3 Catégorie: Petits accessoires tuyauterie
- 4
- 5
- 6
- 7
- 8
- 9

GH Enveloppes

- 00 Enveloppe: Aucune

10 Métaux légers

- 11 Enveloppe: Pro de l'alu lisse
- 12 Enveloppe: Pro de l'alu stuc
- 13 Enveloppe: Réserve
- 14 Enveloppe: Film alu à gros grain

20 Tôles de fer

- 21 Enveloppe: Tôle de fer galv.

30 Aciers chromés

- 31 Enveloppe: Tôle d'acier chromé V2A

40 Grillages

- 41 Enveloppe: Treillis métallique inoxydable

50 Films

- 51 Enveloppe: Film solide en PVC

60 Toile

- 61 Enveloppe: Toile de verre

F Protection contre la corrosion

- 0 Protection contre la corrosion: Aucune
- 1 Protection contre la corrosion: Bandage graisseux
- 2 Protection contre la corrosion: Masse graisseuse
- 3 Protection contre la corrosion: Peinture
- 4
- 5
- 6
- 7
- 8
- 9

IJ Matériaux isolants

- 00 Matériau isolant: Aucun

10 Température jusqu'à +650°C

- 13 Matériau isolant: Matelas sur treillis en laine de roche
- 14 Matériau isolant: Feutres en fibres céramiques

20 Température jusqu'à +250°C

- 21 Matériau isolant: Feutres lamellaires en laine minérale

40 Plastiques

- 42 Matériau isolant: Mousse in situ en PUR

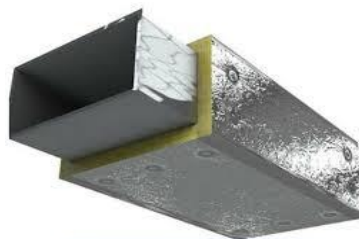
60 Caoutchoucs

- 61 Matériau du flexible en caoutchouc synth.
- 64 Matériau du flexible en caoutchouc synth. sans halogène
- 62 Matériau des panneaux / Feutres en caoutchouc synth.

70 Bruit

- 71 Matériau isolant: Film lourd (sans plomb)

ISOLSUISSE - Index des numéros d'exécution

**3 Conduits d'aération EF.GHIJ****E Catégorie**

- 0 Catégorie: Aucune
- 1 Catégorie: Conduits d'aération
- 2 Catégorie: Tubes d'aération
- 3
- 4
- 5
- 6
- 7
- 8
- 9

GH Enveloppes

- 00 Enveloppe: Aucune

10 Métaux légers

- 11 Enveloppe: Pro de l'alu lisse
- 12 Enveloppe: Pro de l'alu stuc
- 13 Enveloppe: Réserve
- 14 Enveloppe: Film alu à gros grain

20 Tôles de fer

- 21 Enveloppe: Tôle de fer galv.

30 Aciers chromés

- 31 Enveloppe: Tôle d'acier chromé V2A

40 Grillages

- 41 Enveloppe: Treillis métallique inoxydable

50 Films

- 51 Enveloppe: Film solide en PVC

60 Toile

- 61 Enveloppe: Toile de verre

F Classification

- 0 Classification: Aucune
- 1 Classification: Thermique
- 2
- 3
- 4
- 5
- 6
- 7
- 8
- 9

IJ Matériaux isolants

- 00 Matériau isolant: Aucun

10 Température jusqu'à +650°C

- 13 minérale
- 14 minérale

20 Température jusqu'à +250°C

- 21 Matériau isolant: Feutres lamellaires en laine minérale
- 22 Matériau isolant: Panneaux de laine minérale thermiques

40 Plastiques

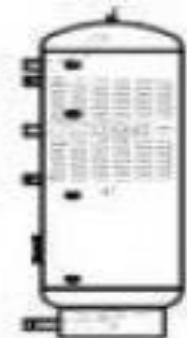
- 42 Matériau isolant: Mousse in situ en PUR

60 Caoutchoucs

- 61 Matériau du flexible en caoutchouc synth.
- 62 Matériau des panneaux / Feutres en caoutchouc synth.

70 Bruit

- 71 Matériau isolant: Film lourd (sans plomb)

ISOLSUISSE - Index des numéros d'exécution
4 Appareils EF.GHIJ

E Protection contre la corrosion

- 0 Protection contre la corrosion: Aucune
- 1 Protection contre la corrosion: Bandage graisseux
- 2 Protection contre la corrosion: Masse graisseuse
- 3 Protection contre la corrosion: Peinture
- 4
- 5
- 6
- 7
- 8
- 9

GH Enveloppes

- 00 Enveloppe: Aucune

10 Métaux légers

- 11 Enveloppe: Pro de l'alu lisse
- 12 Enveloppe: Pro de l'alu stuc
- 13
- 14
- 15
- 16

20 Tôles de fer

- 21 Enveloppe: Tôle de fer galv.

22
23
30 Aciers chromés

- 31 Enveloppe: Tôle d'acier chromé

32
33
40 Grillages

- 41 Enveloppe: Treillis métallique inoxydable

F Frein de vapeur / Revêtement / Protection contre le feu

- 0 Frein de vapeur: Aucun
- 1 Frein de vapeur: Plastique liquide une seule couche
- 2 Frein de vapeur: Plastique liquide plusieurs couches
- 3 Frein de vapeur: Film Al
- 4 Frein de vapeur: Feuille multiple
- 5
- 6
- 7
- 8
- 9

IJ Matériaux isolants

- 00 Matériau isolant: Aucun

10 Température jusqu'à +650°C

- 13 Matériau isolant: Matelas sur treillis en laine de roche

20 Température jusqu'à +250°C

- 21 Matériau isolant: Feutres lamellaires en laine minérale

40 Plastiques

- 42 Matériau isolant: Mousse in situ en PUR

60 Caoutchoucs

- 62 Matériau des panneaux / Feutres en caoutchouc synth.

ISOLSUISSE - Index des numéros d'exécution

6 Obturations EF.GHIJ

E Exécution

- 0 Système de protection contre le feu: Aucun
- 1 câbles
- 2 Cloisonnements de tubes inflammables
- 3 Cloisonnements de tubes ininflammables
- 4 Cloisonnements d'installations combinées
- 5
- 6
- 7
- 8
- 9

GH Propriétaire du système

- 00 aucun propriétaire du système
- 10 Promat
- 20 Firentis
- 30 BV
- 40 Flamro
- 50 Propriétaire du système
- 60 Jud Baus-Stoffe + Systeme GmbH
- 70 Propriétaire du système
- 80 Propriétaire du système
- 90 Propriétaire du système

F Exécution du système

- 0 aucun matériau
- 1 Cloisonnement souple
- 2 Cloisonnement dur
- 3 Cloisonnement modulaire
- 4 Cloisonnement en mousse
- 5 Cloisonnement sous forme de coussins
- 6
- 7
- 8
- 9

IJ Résistance au feu / Systèmes

10 Câble

- 11 EI30
- 12 EI60
- 13 EI90
- 14 EI30 plusieurs couches
- 15 EI60 plusieurs couches
- 16 EI90 plusieurs couches

20 Tubes inflammables

- 21 EI30
- 22 EI60
- 23 EI90
- 24 EI30 plusieurs couches
- 25 EI60 plusieurs couches
- 26 EI90 plusieurs couches

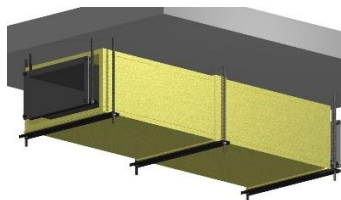
30 Tubes ininflammables

- 31 EI30
- 32 EI60
- 33 EI90
- 34 EI30 plusieurs couches
- 35 EI60 plusieurs couches
- 36 EI90 plusieurs couches

50 Cloisonnements combinés

- 51 EI30
- 52 Ei60
- 53 Ei90
- 54 EI30 plusieurs couches
- 55 EI60 plusieurs couches
- 56 EI90 plusieurs couches



ISOLSUISSE - Index des numéros d'exécution
7 Revêtements coupe-feu EF.GHIJ

E Exécution

- 0 aucune protection contre le feu
- 1 Réserve
- 2 d'aération indépendants
- 3 de tubes d'aération
- 4 conduits d'aération
- 5 supports de tuyauterie et de poutres
- 6 câbles et de ch. de câbles
- 7 de gaines
- 8
- 9

F Matériau

- 0 aucun matériau
- 1 Panneaux liés aux fibres ou au ciment
- 2 Panneaux de placoplâtre
- 3 Panneaux de laine minérale
- 4 Panneaux de laine minérale
- 5
- 6
- 7
- 8
- 9

GH Propriétaire du système

- 00** aucun propriétaire du système
- 10 Promat
- 11 Promat (intérieur uniquement)
- 20 Réserve
- 30 Réserve
- 40 Réserve
- 41 Réserve
- 50 Knauf Insulation
- 60 Réserve
- 70 Flumroc
- 80 Paroc
- 90 Réserve

IJ Résistance au feu / Systèmes

- 00 Matériau isolant: Aucun
- 10 EI30**
- 11 Une seule couche
- 12 Plusieurs couches
- 20 EI60**
- 21 Une seule couche
- 22 Plusieurs couches
- 30 EI90**
- 31 Une seule couche
- 32 Plusieurs couches
- 40 EI120**
- 41 Une seule couche
- 42 Plusieurs couches
- 50 EI180**
- 51 Une seule couche
- 52 Plusieurs couches
- 60 Supports de tuyauterie / poutres**
- 61 Supports de tuyauterie et poutres en acier une seule couche
- 62 Supports de tuyauterie et poutres en acier plusieurs couches
- 65 Profilés ronds une seule couche
- 66 Profilés ronds plusieurs couches
- 80 Parois de la gaine**
- 81 Paroi de la gaine sans support EI30
- 82 Paroi de la gaine sans support EI60
- 83 Paroi de la gaine sans support EI90
- 84 Paroi de la gaine avec support EI30
- 85 Paroi de la gaine avec support EI60
- 86 Paroi de la gaine avec support EI90
- 90 Caniveaux de câbles**
- 91 Maintien de la fonctionnalité EI30
- 92 Conduits d'installation EI 30
- 95 Maintien de la fonctionnalité EI90
- 96 Conduits d'installation EI 90