

ISOLSUISSE - Ausführungsnummern-Index 2020



1 Leitungen EF.GHIJ

E Korrosionsschutz

- 0 Korrosionsschutz: Kein
- 1 Korrosionsschutz: Fettbandage
- 2 Korrosionsschutz: Ansetzmasse
- 3 Korrosionsschutz: Farbe
- 4
- 5
- 6
- 7
- 8
- 9

F Dampfbremse / Beschichtung / Brandschutz

- 0 Dampfbremse: Keine
- 1 Dampfbremse: Flüssigkunststoff einlagig
- 2 Dampfbremse: Flüssigkunststoff mehrlagig
- 3 Dampfbremse: AL-Folie
- 4 Dampfbremse: Verbundfolie
- 5 Beschichtung: Gipsüberstrich
- 6 Beschichtung: Weisszement
- 7 Leer
- 8 Leer
- 9 Brandschutz: Durchführung

GH Umhüllungen

- 00 Umhüllung: Keine

10 Leichtmetalle

- 11 Umhüllung: Aluman glatt
- 12 Umhüllung: Aluman stucco
- 13 Umhüllung: Reserve
- 14 Umhüllung: Alu-Grobkornfolie

20 Eisenbleche

- 21 Umhüllung: Galv. Eisenblech

30 Chromstahle

- 31 Umhüllung: Chromstahlblech V2A

40 Geflechte

- 41 Umhüllung: Rostfreies Drahtgeflecht

50 Folien

- 51 Umhüllung: PVC-Hart-Folie
- 52 Umhüllung: Kunststoff-Folie halogenfrei

IJ Dämmstoffe

- 00 Dämmstoff: Kein

10 Temperatur bis +650°C

- 11 Dämmstoff: Steinwollschale
- 12 Dämmstoff: Steinwollschale - alukaschiert
- 13 Dämmstoff: Steinwoll-Drahtnetzmatte

20 Temperatur bis +250°C

- 21 Dämmstoff: Glaswollschalen
- 22 Dämmstoff: Glaswollschalen - alukaschiert

30 Keramik

- 31 Dämmstoff: Keramikfasermatten

40 Kunststoffe

- 41 Dämmstoff: Polyisocyanurat - Schalen (PIR)
- 42 Dämmstoff: PUR-Ortschaum

50 Glas

- 51 Dämmstoff: Schaumglasschalen

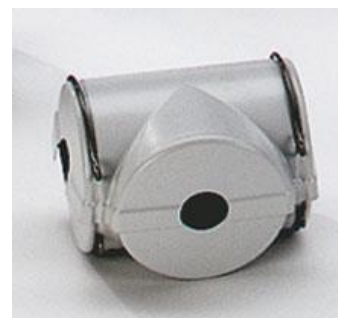
60 Kautschuke

- 61 Synth. Kautschuk Schlauchmaterial
- 62 Synth. Kautschuk Platten/Mattenmaterial
- 63 Synth. Kautschuk halogenfrei Schlauchmaterial
- 64 Synth. Kautschuk halogenfrei Platten/Mattenmaterial

70 Schall

- 71 Dämmstoff: Schwerfolie (ohne Blei)

ISOLSUISSE - Ausführungsnummern-Index 2020



2 Armaturen EF.GHIJ

E Kategorie

- 0 Kategorie: Kein
- 1 Kategorie: Armaturen / Ventile
- 2 Kategorie: Flanschen
- 3 Kategorie: Kleinarmaturen
- 4
- 5
- 6
- 7
- 8
- 9

GH Umhüllungen

- 00 Umhüllung: Keine

10 Leichtmetalle

- 11 Umhüllung: Aluman glatt
- 12 Umhüllung: Aluman stucco
- 13 Umhüllung: Reserve
- 14 Umhüllung: Alu-Grobkornfolie

20 Eisenbleche

- 21 Umhüllung: Galv. Eisenblech

30 Chromstahle

- 31 Umhüllung: Chromstahlblech V2A

40 Geflechte

- 41 Umhüllung: Rostfreies Drahtgeflecht

50 Folien

- 51 Umhüllung: PVC-Hart-Folie

60 Gewebe

- 61 Umhüllung: Glasgewebe

F Korrosionsschutz

- 0 Korrosionsschutz: Kein
- 1 Korrosionsschutz: Fettbandage
- 2 Korrosionsschutz: Ansetzmasse
- 3 Korrosionsschutz: Farbe
- 4
- 5
- 6
- 7
- 8
- 9

IJ Dämmstoffe

- 00 Dämmstoff: Kein

10 Temperatur bis +650°C

- 13 Dämmstoff: Steinwoll-Drahtnetzmatte
- 14 Dämmstoff: Keramikfasermatten

20 Temperatur bis +250°C

- 21 Dämmstoff: Mineralwoll-Lamellenmatten

40 Kunststoffe

- 42 Dämmstoff: PUR-Ortschaum

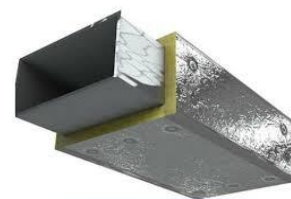
60 Kautschuke

- 61 Synth. Kautschuk Schlauchmaterial
- 62 Synth. Kautschuk Platten/Mattenmaterial
- 64 Synth. Kautschuk halogenfrei Platten/Mattenmaterial

70 Schall

- 71 Dämmstoff: Schwerfolie (ohne Blei)

ISOLSUISSE - Ausführungsnummern-Index 2020



3 Lüftungsleitungen

EF.GHIJ

E Kategorie

- 0 Kategorie: Kein
- 1 Kategorie: Lüftungskanäle
- 2 Kategorie: Lüftungsrohre
- 3
- 4
- 5
- 6
- 7
- 8
- 9

GH Umhüllungen

- 00 Umhüllung: Keine

10 Leichtmetalle

- 11 Umhüllung: Aluman glatt
- 12 Umhüllung: Aluman stucco
- 13 Umhüllung: Reserve
- 14 Umhüllung: Alu-Grobkornfolie

20 Eisenbleche

- 21 Umhüllung: Galv. Eisenblech

30 Chromstahle

- 31 Umhüllung: Chromstahlblech V2A

40 Geflechte

- 41 Umhüllung: Rostfreies Drahtgeflecht

50 Folien

- 51 Umhüllung: PVC-Hart-Folie

60 Gewebe

- 61 Umhüllung: Glasgewebe

F Klassierung

- 0 Klassierung: Keine
- 1 Klassierung: Thermisch
- 2
- 3
- 4
- 5
- 6
- 7
- 8
- 9

IJ Dämmstoffe

- 00 Dämmstoff: Kein

10 Temperatur bis +650°C

- 13 Dämmstoff: Mineralwollplatten-Brandschutz
- 14 Dämmstoff: Mineralwollmatten-Brandschutz

20 Temperatur bis +250°C

- 21 Dämmstoff: Mineralwoll-Lamellenmatten
- 22 Dämmstoff: Mineralwoll-Platten thermisch

40 Kunststoffe

- 42 Dämmstoff: PUR-Ortschaum

60 Kautschuke

- 61 Synth. Kautschuk Schlauchmaterial
- 62 Synth. Kautschuk Platten/Mattenmaterial

70 Schall

- 71 Dämmstoff: Schwerfolie (ohne Blei)

ISOLSUISSE - Ausführungsnummern-Index 2020



4 Apparate

EF.GHIJ

E Korrosionsschutz

- 0 Korrosionsschutz: Kein
- 1 Korrosionsschutz: Fettbandage
- 2 Korrosionsschutz: Ansetzmasse
- 3 Korrosionsschutz: Farbe
- 4
- 5
- 6
- 7
- 8
- 9

GH Umhüllungen

- 00 Umhüllung: Keine

10 Leichtmetalle

- 11 Umhüllung: Aluman glatt
- 12 Umhüllung: Aluman stucco
- 13
- 14
- 15
- 16

20 Eisenbleche

- 21 Umhüllung: Galv. Eisenblech

22

23

30 Chromstahle

- 31 Umhüllung: Chromstahlblech

32

33

40 Geflechte

- 41 Umhüllung: Rostfreies Drahtgeflecht

F Dampfbremse / Beschichtung / Brandschutz

- 0 Dampfbremse: Keine
- 1 Dampfbremse: Flüssigkunststoff einlagig
- 2 Dampfbremse: Flüssigkunststoff mehrlagig
- 3 Dampfbremse: AL-Folie
- 4 Dampfbremse: Verbundfolie
- 5
- 6
- 7
- 8
- 9

IJ Dämmstoffe

- 00 Dämmstoff: Kein

10 Temperatur bis +650°C

- 13 Dämmstoff: Steinwoll-Drahtnetzmatte

20 Temperatur bis +250°C

- 21 Dämmstoff: Mineralwoll-Lamellenmatte

40 Kunststoffe

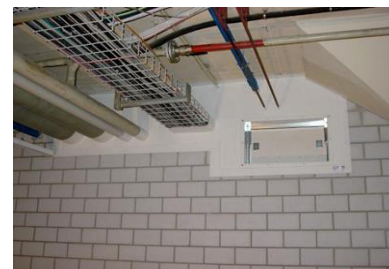
- 42 Dämmstoff: PUR-Ortschaum

60 Kautschuke

- 62 Synth. Kautschuk Platten/Mattenmaterial

ISOLSUISSE - Ausführungsnummern-Index 2020

6 Brandschutz Abschottungen EF.GHIJ



E Ausführung

- 0 Brandschutzsystem: Kein
- 1 Abschottungen von Kabel-, Kabeltrassen
- 2 Abschottungen von brennbaren Rohren
- 3 Abschottungen von nicht brennbaren Rohren
- 4 Abschottungen von kombinierten Installationen
- 5
- 6
- 7
- 8
- 9

GH Systemhalter

- 00 kein Systemhalter
- 10 Promat AG
- 20 Firentis AG
- 30 bv-Brandschutzvertriebs AG
- 40 Flamro GmbH
- 50 Systemhalter
- 60 Jud Bau-Stoffe + Systeme GmbH
- 70 Systemhalter
- 80 Systemhalter
- 90 Systemhalter

F Systemausführung

- 0 kein Material
- 1 Weichabschottung
- 2 Hartabschottung
- 3 Modulabschottung
- 4 Schaumabschottung
- 5 Kissenabschottung
- 6
- 7
- 8
- 9

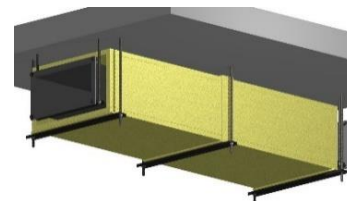
IJ Feuerwiderstand / Systeme

- 10 Kabel**
- 11 EI30
- 12 EI60
- 13 EI90
- 14 EI30 mehrlagig
- 15 EI60 mehrlagig
- 16 EI90 mehrlagig

ISOLSUISSE - Ausführungsnummern-Index 2020

7 Brandschutz Bekleidungen

EF.GHIJ



E Ausführung

- 0 kein Brandschutz
- 1 Reserve
- 2 Brandschutzsystem: Lüftungsleitungen selbstständig
- 3 Brandschutzsystem: Bekleidung von Lüftungsrohren
- 4 Brandschutzsystem: Bekl. von Lüftungskanälen
- 5 Brandschutzsystem: Bekl. von Stützen und Träger
- 6 Brandschutzsystem: Bekl. von Kabeln und Kabeltr.
- 7 Brandschutzsystem: Bekleidung von Schächten
- 8
- 9

F Material

- 0 kein Material
- 1 Faser- oder zementgebundene Platten
- 2 Gipsplatten
- 3 Mineralwollplatten
- 4 Mineralwollmatten/schalen
- 5
- 6
- 7
- 8
- 9

GH Systemhalter

- 00** kein Systemhalter
- 10 Promat
- 11 Promat (nur Innenbereich)
- 20 Reserve
- 30 Reserve
- 40 Reserve
- 41 Reserve
- 50 Knauf Insulation
- 60 Reserve
- 70 Flumroc
- 80 Paroc
- 90 Reserve

IJ Feuerwiderstand / Systeme

- 00 Dämmstoff: Kein
- 10 EI30**
- 11 Einlagig
- 12 Mehrlagig
- 20 EI60**
- 21 Einlagig
- 22 Mehrlagig
- 30 EI90**
- 31 Einlagig
- 32 Mehrlagig
- 40 EI120**
- 41 Einlagig
- 42 Mehrlagig
- 50 EI180**
- 51 Einlagig
- 52 Mehrlagig
- 60 Stützen/Träger**
- 61 Stützen und Träger aus Stahl einlagig
- 62 Stützen und Träger aus Stahl mehrlagig
- 65 Rundprofile einlagig
- 66 Rundprofile mehrlagig
- 80 Schachtwände**
- 81 Schachtwand ohne Ständer EI30
- 82 Schachtwand ohne Ständer EI60
- 83 Schachtwand ohne Ständer EI90
- 84 Schachtwand mit Ständer EI30
- 85 Schachtwand mit Ständer EI60
- 86 Schachtwand mit Ständer EI90
- 90 Kabelkanäle**
- 91 Funktionserhalt EI30
- 92 Installationskanäle EI 30
- 95 Funktionserhalt EI90
- 96 Installationskanäle EI 90

